

cahier de théorie

DIX

bruno marchand | marielle savoyat

DES MAISONS PAS COMME LES AUTRES

ÉTABLISSEMENTS MÉDICO-SOCIAUX VAUDOIS
CONCOURS ET RÉALISATIONS



Fig. 24



Fig. 25

ment [celui] de couper un volume en forme de parallélogramme en deux parties en les glissant sur l'axe parallèle à la pente» (rapport du jury, p. 23). La notion de dualité est ici étendue à la relation entre l'artifice et le naturel, entre le bâti et le paysage, et confirme, d'autre part, une organisation à l'horizontale d'un plan qui articule par étage deux unités de vie, distribuées par des couloirs spacieux, autour d'un espace central de circulation et de sociabilité.

Le contexte particulier du concours de l'EMS des 4 Marronniers (2013) à Yverdon (cent lits de gériatrie, vingt lits de psychiatrie de l'âge avancée, locaux communs et espaces extérieurs) a amené le jury à primer toujours une même forme en Z : c'est le cas notamment du projet *Yin Yang* (fig. 27), 1^{er} rang, 1^{er} prix, d'Omar Trinca, – dont « l'implantation saluée par le jury répond de manière précise aux contraintes du site en générant des espaces extérieurs de référence d'une grande clarté » (rapport du jury, p. 20) – du projet *Regards croisés* (fig. 28), 2^e prix, 2^e rang de Terrin, Barbier architectes et du projet *07/Z – Parc* (fig. 29), 3^e rang, 3^e prix de Jean-Baptiste Ferrari & associés.

Dans le projet *See & Sun* (fig. 30a-b) de Astrid Dettling et Jean-Marc Pelleriaux architectes, 2^e rang, 2^e prix, lors du concours d'un nouvel EMS à Rolle (2007), il est proposé deux volumes articulés et compacts qui préservent le dégagement et les vues depuis l'hôpital existant. L'organisation des espaces est fonctionnelle et « l'articulation des volumes en plan permet de subdiviser les unités en lieux de vie, tout en diminuant l'aspect institutionnel de bâtiment » (rapport du jury, p. 17).



Fig. 26

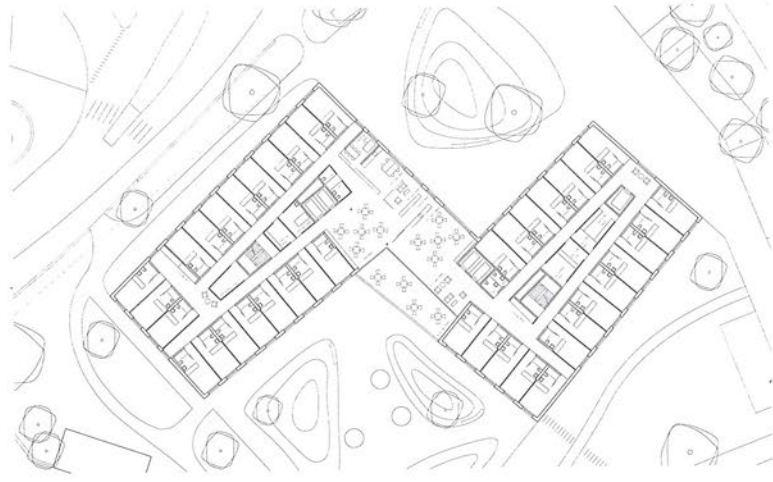


Fig. 27

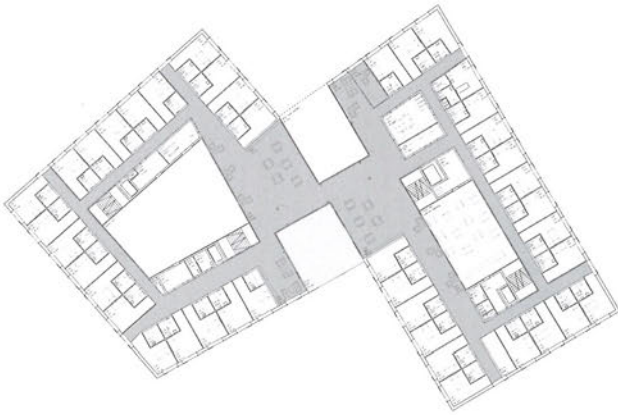


Fig. 28

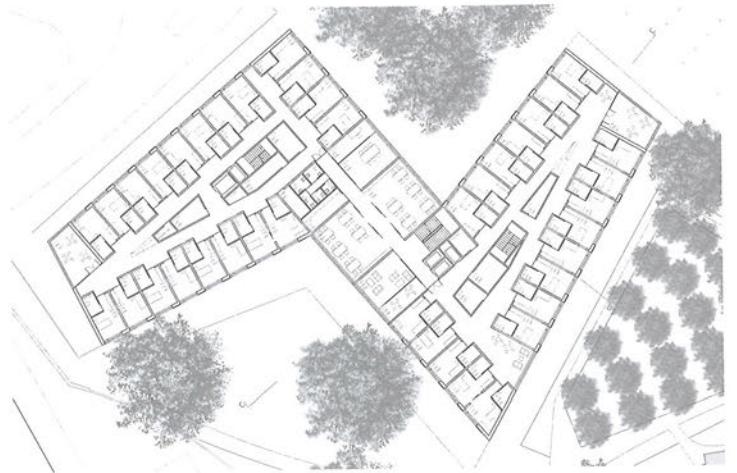


Fig. 29

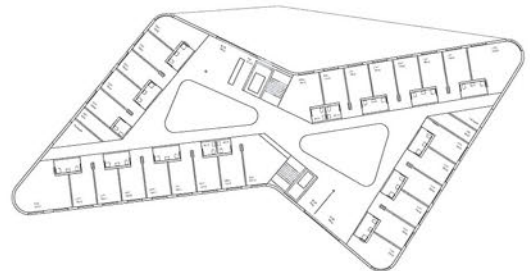


Fig. 32